

AUSTROSAN 2G-Serie

Sicherheit für die Praxis

AUSTRO//SAN

Das österreichische Muffen-Schweiß-System

polysan®

KREMS - WIEN

Rohrsysteme

→ DOPPELT HÄLT BESSER!



→ DOPPELTES GEWINDE



→ DOPPELTE SICHERHEIT



→ DOPPELT SO SCHNELL

Funktionalität in der Praxis und durchdachte Systematik zeichnen unsere neu entwickelte **2G-Befestigungstechnik** aus. Sparen Sie Zeit und Geld mit dieser innovativen Idee!

Austrosan 2G-Wandscheiben und 2G-Übergangsstücke

- ein Fitting für viele Anwendungen, kleines Lager
- Verdrehsicherung durch Achtkant
- rohrzangensicher und rutschfest durch grobe Randrierung
- passend für 30 mm Gabelschlüssel
- extrem massive Ausführung der 2G-Doppelgewindeteile
- kein Sprengen des Gewindeteiles möglich, auch nicht bei extremster Abdichtung
- 20 x 1/2" und 25 x 3/4"
- 10 Jahre Gewährleistung

Montageblech 90 cm, verzinkt

- für 6 Anschlüsse, wahlweise 8, 10 und 15 cm Armaturenabstand
- je nach Bedarf teilbar
- unterschiedliche Bohrungen zur Befestigung an der Wand oder an Gipskartonplatte
- zwei Möglichkeiten zur Befestigung des Abflusses

2G-Sicherheitsring aus Messing 50 mm mit Feingewinde

- einfache Befestigung der 2G-Anschluss-Stücke am Montageblech

2G-Gewinde-Einlegeteil des Fittings patentiert unter der Nr. AT 500231 B1

Polysan Handelsgesellschaft m.b.H. & Co KG

A-3500 Krems, Lerchenfelderstraße 22

Tel. +43 27 32 / 872 70-0 · Fax DW 47 · e-mail: rohre@polysan.at

Polysan Filiale Wien:

A-1230 Wien, Forchheimergasse 30 a

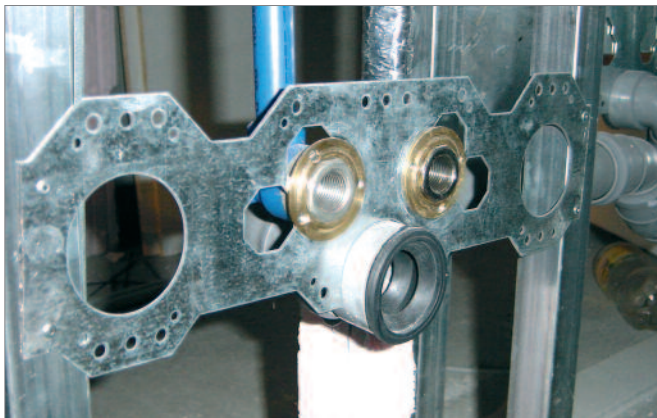
Tel. +43 1 867 3333-0 · Fax DW 47 · e-mail: wien@polysan.at



AUSTROSAN 2G-Serie. Sicherheit für die Praxis.

- **Vorwand-Installationen**
- **Ständerwände**
- **Massivwände**
- **Unterputzspülkasten-Anschluss**

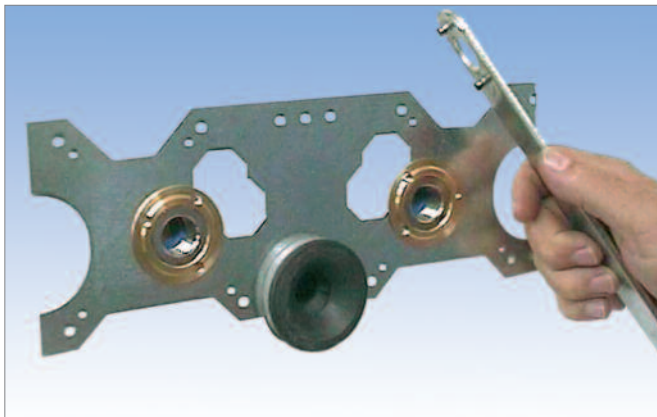
Impressum:
Herausgeber, Eigentümer: Polysan Handelsgesellschaft m.b.H. & Co KG
A-3500 Krems, Lerchenfelderstr. 22
Neuaufgabe Juli 2014



AUSTRO//SAN Das österreichische Muffen-Schweiß-System

2G-Montage von vorne Ständerwand hinten beplankt

- kein Zeitverlust durch das Aufbringen von Distanzhölzern wie bei herkömmlicher Befestigung der Wandscheiben
- das 90 cm lange Montageblech wird zeitsparend an den Stehern der Ständerwände montiert



2G-Montage von hinten Ständerwand vorne beplankt

- Befestigung der zugeschnittenen Montageschienen mittels Schrauben an der Wand
- Festziehen des 2G-Sicherheitsringes mittels handelsüblichem Trennscheibenschlüssel
- durch die flache Ausführung des 2G-Sicherheitsringes ist eine Verfließung bis zum Armaturenanschluss problemlos möglich



**2G-Gewinde-Einlegeteil des Fittings
patentiert unter der Nr. AT 500231 B1**

2G-Schnellmontage

- Schnellmontage der 2G-Anschlusssteile bei Unterputzspülkästen durch 2G-Sicherheitsring

